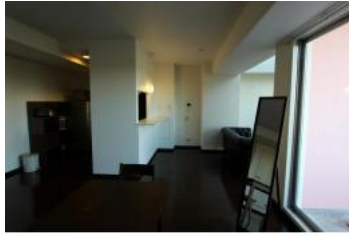


リバープレイス梅田北303号室 シングル



間取り 1ルーム 広さ 56.57㎡ 入居人数 3人まで

築浅のデザイナーズマンション!淀川の近くに立地!
JR線大阪駅まで徒歩約20分 地下鉄堺筋線天神橋筋六丁目駅まで徒歩14分、設備も充実したオシャレなマンションです!
【機械式/平面駐車場付き物件】
全長:5,050mm以下 / 全幅:1,850mm以下 / 全高:2,100mm以下
一部区画のみ1,550mm以下 重量:2,000kg以下
機械式駐車場と平面駐車場の両方が併設された物件です。

利用期間	賃料	光熱費・管理費	退去清掃費
SS (7日~30日)	6,200円/日 43,400円/週	1,280円/日	22,000円
S (1ヶ月~3ヶ月)	5,800円/日 174,000円/月	1,280円/日	27,500円
M (3ヶ月~6ヶ月)	5,600円/日 168,000円/月	1,280円/日	33,000円
L (6ヶ月以上)	5,400円/日 162,000円/月	1,280円/日	38,500円

事務手数料: 3,300円 (1契約につき)

1名追加の場合
賃料: + 830円/日 光熱費: + 0円/日

表記は光熱費880円/日と管理費400円/日の合計金額になります。
ご希望であればレンタル寝具を1組6,600円で手配いたします。
尚、提携している布団業者からのレンタルになります。(2組目以降は要問合せ)
火災保険(賠償付) 補償料は料金に含まれます。
清掃費はマンション退室後の清掃費用のことです。故意、重過失による部屋の汚損・毀損に関しては別途ご請求致します。
ガレージの空き状況についてはお問い合わせください。

住所	〒531-0073 大阪府大阪市北区本庄西3-5-23	契約形態	
構造	鉄筋コンクリート造11階建て	竣工	平成21年1月
交通	大阪メトロ御堂筋線【中津駅】徒歩12分 / 大阪メトロ堺筋線【天神橋筋六丁目駅】徒歩14分 / 大阪メトロ谷町線【中崎町駅】徒歩16分	周辺環境	スーパーライフ 500m / ローソン 400m

長栄マンスリーマンション大阪 〒550-0011 大阪市西区阿波座1-6-13カーニープレイス本町2F地下鉄四つ橋線【本町駅】23番出入り口すぐ
Rental Apartment Osaka Center by choei

お問合せ・予約受付 ☎0120-86-3966 [営業時間] 9:00 ~ 18:00 [休業日] 祝日 Fax.075-354-9610 / Mail.office@choei-mm.com

物件設備

共用部	<ul style="list-style-type: none">○ 駐車場○ 駐輪場○ バイク置場○ エレベーター○ 宅配ボックス○ BS アンテナ○ オートロック○ ゴミ置場 <p>インターネットはイーモバイル対応になります。(定額6,000円/月)</p>
専有部	<ul style="list-style-type: none">○ ガスシステムキッチン○ パストイレ別○ 浴室乾燥機○ 室内洗濯機置場○ ウォッシュレット○ クローゼット○ 独立洗面台○ ペット可○ 禁煙○ TVモニター付きインターホン○ シューズBOX
室内設備	
家電製品	<ul style="list-style-type: none">○ TV○ 冷蔵庫○ 洗濯機○ 掃除機○ 電子レンジ○ ポット○ 照明○ ドライヤー○ 炊飯器○ エアコン
家具	<ul style="list-style-type: none">○ シングルベッド○ ローテーブル○ TV台○ カーテン○ ソファ○ くずかご○ デスク○ チェア
アメニティ その他	<ul style="list-style-type: none">○ バスタオル○ フェイスタオル○ スリッパ○ 歯磨きセット○ バスマット○ BOXティッシュ○ 洗濯用洗剤○ トイレ用洗剤○ 浴室用洗剤○ 食器用洗剤○ トイレブラシ○ 浴室用スポンジ○ 食器用スポンジ○ 三角コーナー○ ハンガー○ 物干し○ 食器一式○ 物干し竿○ 掃除機パック○ トイレトペーパー



長栄マンズリーマンション大阪

Rental Apartment Osaka Center by choei

〒550-0011 大阪市西区阿波座1-6-13カーニープレイス本町2F地下鉄四つ橋線【本町駅】23番出入口口すぐ

お問合せ・予約受付 ☎ 0120-86-3966 [営業時間] 9:00 ~ 18:00 [休業日] 祝日 Fax.075-354-9610 / Mail.office@choei-mm.com